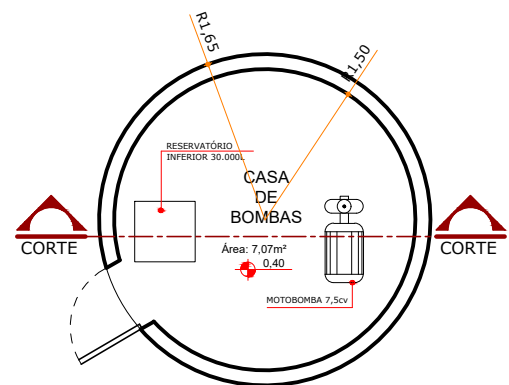
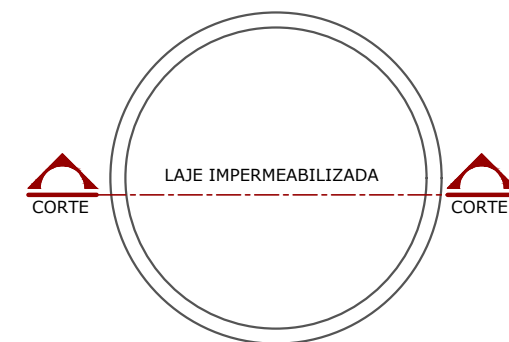


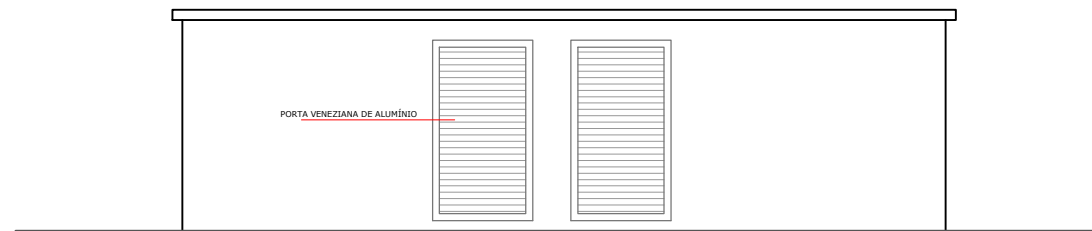
CASTELO D'ÁGUA | CORTE
Escala - 1:50



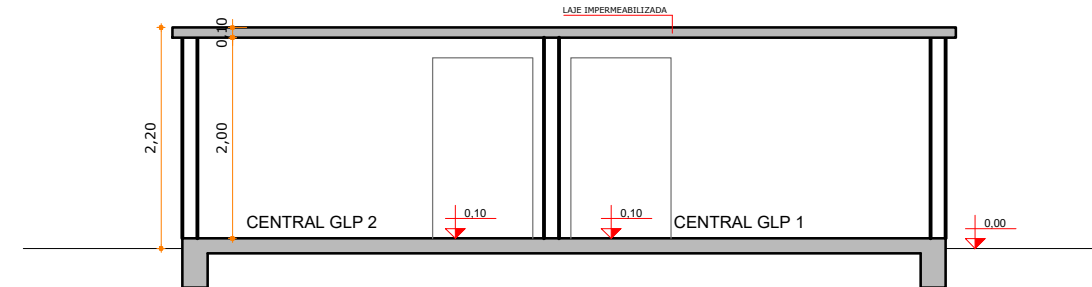
CASTELO D'ÁGUA
Escala - 1:50



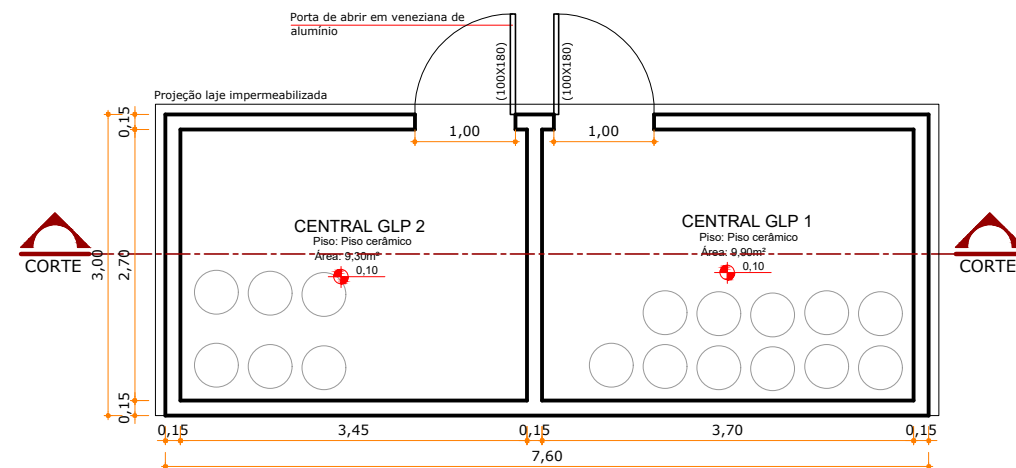
CASTELO D'ÁGUA | COBERTURA
Escala - 1:50



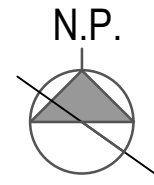
CENTRAL DE GLP | ELEVÇÃO
Escala - 1:50



CENTRAL DE GLP | CORTE
Escala - 1:50




CENTRAL DE GLP | PLANTA BAIXA
Escala - 1:50



QUADRO DE REVISÕES			
REVISÃO	DESCRIÇÃO	DATA	DESENHO
R00	EMIÇÃO INICIAL	20.08.2018	MATHEUS

APROVAÇÕES

ARQ
Arquitetônico

PROPRIETÁRIO	RESPONSÁVEL TÉCNICO
MUNICÍPIO DE ITAJAÍ CNPJ: 83.102.277/0001-52	ROBSON CARLOS SANTOS CREA/SC 062935-8
	 magnus engenharia e arquitetura

PROPRIETÁRIO	MUNICÍPIO DE ITAJAÍ		
EDIFICAÇÃO	CENTRO DE EDUCAÇÃO PROFESSOR CACILDO ROMAGNANI		
ENDEREÇO	RUA EMANOEL JOSÉ REBELLO, 60 CIDADE NOVA ITAJAÍ/SC		
PROJETO	ARQUITETÔNICO	ARQUIVO	0651.ARQ.EX.015.EdifDeApoio.R00
CONTEÚDO	EDIFICAÇÕES DE APOIO	ETAPA	EXECUTIVO
		ESCALA	INDICADA
			ARQ-015